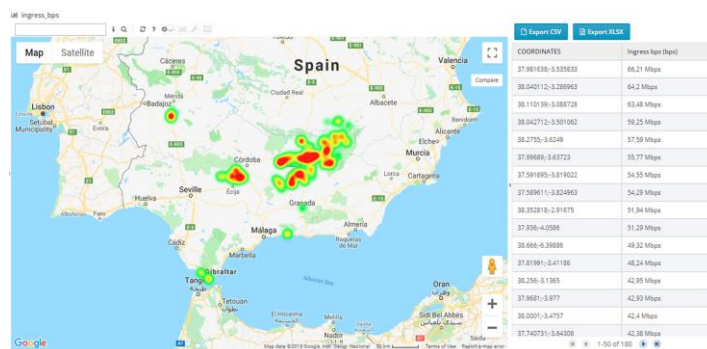


Innovasur apuesta por Viewtinet para una monitorización en tiempo real y correlación del estado de la red y experiencia de cliente

Innovasur, empresa que ha experimentado en los últimos años una gran evolución tecnológica posicionándose entre las empresas más competitivas a nivel nacional en tecnologías de la información y las comunicaciones, antes de comenzar este proyecto, había estado utilizando soluciones opensource donde manualmente tenía que programar conectores a los diferentes dispositivos y después operar los datos con complejas queries.

Uno de los puntos fuertes de Viewtinet, distribuido en España por Wifidom, destaca por su tecnología de Smart Data Broker, capaz de ingestar y parsear datos de cualquier fuente, en cualquier formato. De esta forma el cliente se centró en lo verdaderamente importante que era su red y sus

clientes. Además, Viewtinet dispone de un interfaz fácil e intuitivo, con una serie de dashboards predefinidos pero muy fácilmente adaptable a nuevos cuadros de mando con la información concreta que necesitaba el cliente. Se presentó toda la información y reportes a golpe de clic, con reportes interactivos, capacidad de drill-down y cuadros de búsqueda para facilitar el acceso a todas las métricas relevantes.



Ficha de proyecto

Nombre del cliente: Innovasur

Necesidades/requerimientos: Conocer el estado de cada uno de los interfaces de todos los elementos de su red. Así como el estado de salud, uptime, CPU y temperatura de todos ellos.

Disponer de cuadros de mando multifabricante donde se muestre toda la información relevante de:

- Puntos de acceso: usuarios conectados, geolocalización, calidad de señal, distancia, etc.
- PTPs: modulación Tx y Rx, señal, ruido, etc
- SAIs: nivel de batería, potencia, voltaje, tiempo, etc

Disponer de cuadros de búsqueda donde únicamente introduciendo la IP de un elemento o el identificador de un usuario salga toda la información relativa del mismo de todas las diferentes fuentes involucradas.

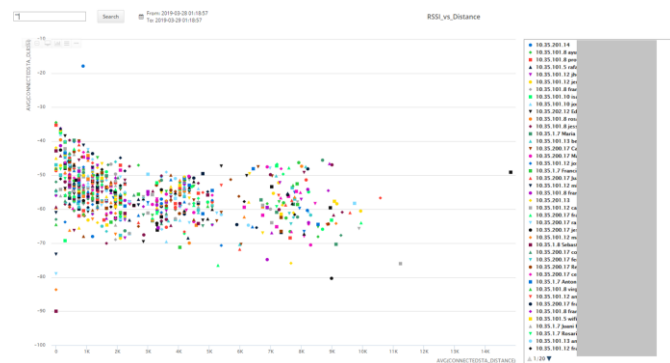
Partners involucrados: [Innovasur](#), [Viewtinet](#), [Wifidom](#)

Modo de implantación: Instalación on-premises. Dada la optimizada arquitectura de Viewtinet, con una única instancia virtual fue suficiente para instalar toda solución: Smart data broker, data warehouse y business intelligence.

Resultados: Mejora de la calidad de experiencia mediante una gestión más proactiva de la red y una mejora del servicio de atención al cliente unificando diferentes KPIs en un único cuadro de mando. Tratamiento de todos los datos operativos de la red y de los clientes desde una única interfaz, sencilla e intuitiva con cuadros de mando personalizados. Análítica avanzada con detección de anomalías basadas en machine learning y forecasting.

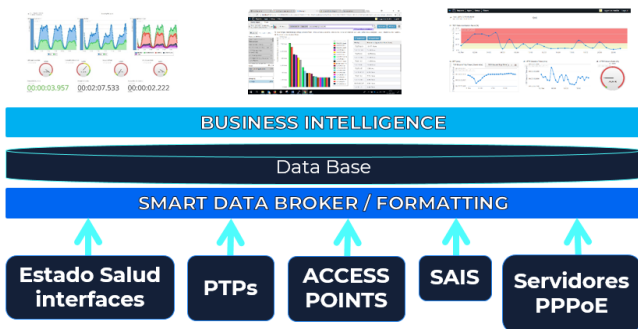
Analítica Avanzada

Gracias al tratamiento avanzado del dato de Viewtinet, el cliente consiguió reportes multidimensionales críticos como relación señal a ruido vs distancia, entre otros. Dado que Viewtinet dispone de los últimos algoritmos de machine learning el cliente se pudo beneficiar de la detección de anomalías y ataques mediante el establecimiento de alarmas dinámicas por desviación de comportamiento habitual.



Evolución del Proyecto

La tecnología de Viewtinet se apoya en BigData por lo que a diferencia de herramientas tradicionales de Network Performance Monitoring, puede incorporar nuevas fuentes de datos que no sean del sector IT como por ejemplo CRMs. De esta forma se pueden dar unas nuevas métricas filtrando por tipo de clientes. Existe una tendencia en el mercado de aportar portales de consumo y estado de salud a los clientes empresariales. Gracias a la arquitectura 100% multitenant de Viewtinet es un servicio que los operadores pueden activar fácilmente aportándoles más valor.



Un proyecto con grandes necesidades que han sido cubiertas gracias a la colaboración entre Innovasur, Viewtinet y Wifidom.

